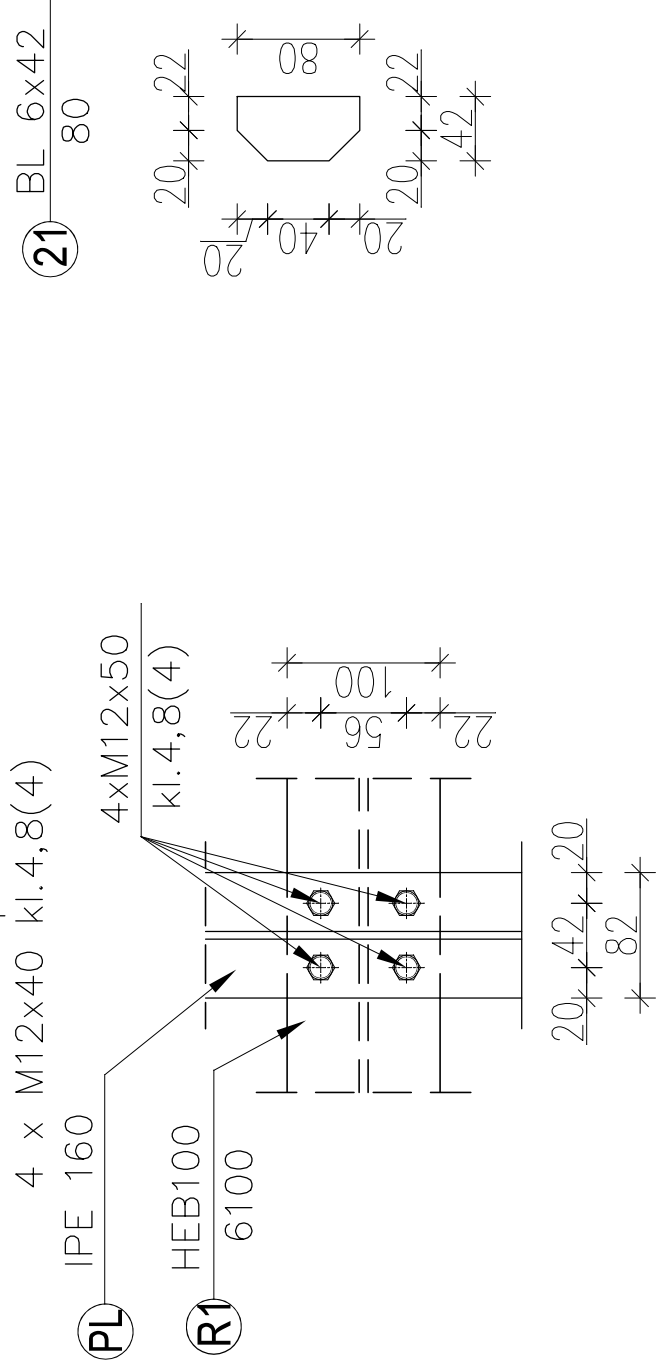


Technical drawing of a bridge deck cross-section, showing a five-span continuous beam structure. The drawing includes dimensions for spans and various components:

- Span Dimensions:** 1474, 1490, 1490, 1490, and 6100 mm.
- Components:** IPE 160, 4xM12x50, 4xM12x200, BL 6x42, HEB100, and 4xM12x200.
- Reinforcement:** 4xM12x200, kl. 4,8(4), and 4xM12x200.
- Labels:** PL, 21, and 21.
- Dimensions:** 113, 1474, 1490, 1490, 1490, 6100, 77, 737, 745, 79.

Technical drawing of a roof connection detail. The drawing shows an IPE 160 beam (PL) connected to a wall. The connection uses a 4xM12x50 bolt (kl. 4,8(4)) and a 4xM12x200 plate (kl. 4,8(4)). The wall has a BL 6x42 reinforcement. Dimensions include 150, 110, 260, 30, 200, and 260. Labels include R2, 21, and HEB100.

—|—|—|
 Śruby styku montażowego
 katownika z płytą stalową
 4 x M12x40 kl.4,8(4)



UWAGI:
Spoiny nieoznaczone wykonać na grubość 0,2 grubszego elementu lub 0,7 cieńszego z łączonych elementów.
Konstrukcje wykonać w klasie 2.

Stal St3S
Elektrody ER 146



nowy dom
projekty budowlane
26-200 Korfskie
ul. Kazanowska 18
tel. 41 372 88 36
www.nowydom-projekty.pl

[illegible]